

Janakkala, Turenki, Sokeriportti 1, VUOKRATAAN LIIKETILAA, 1 198 m²

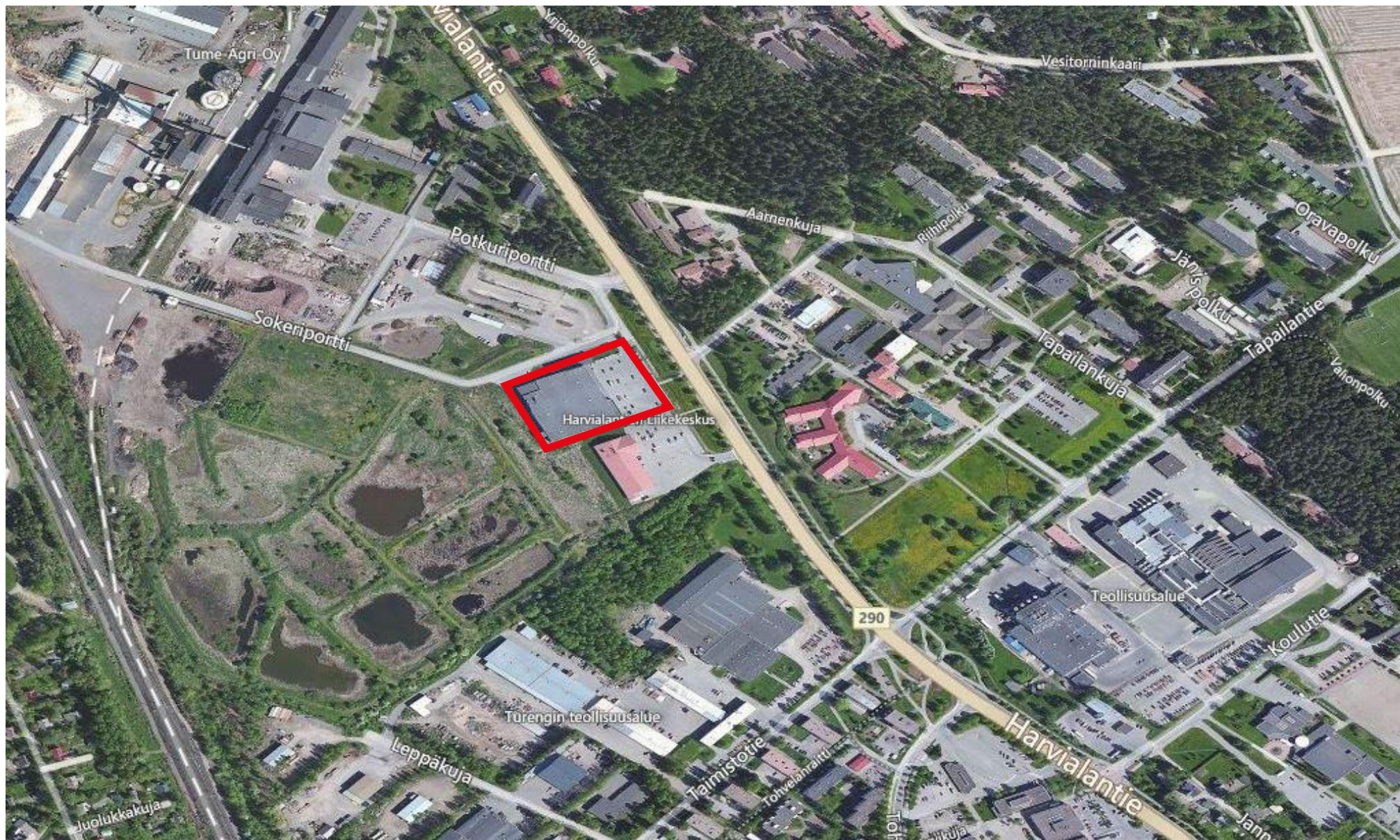


KIINTEISTÖKEHITYS
KIINTEISTÖKONSULTOINTI
YRITYSJÄRJESTELYT
YRITYSKONSULTOINTI



SADEPISARA OY
CONSULTING

Janakkala, Turenki, Sokeriportti 1, VUOKRATAAN LIKETILAA, 1 198 m²





VUOKRATAAN LIIKEKTIILAA, JANAKKALA, TURENKI, SOKERIPORTTI 1,

Janakkalan kuntakeskuksessa Turengissa vuokrattavana Tokmannin liikeyrakennuksessa päivittäistavarakaupalta vapautunut liiketila 1 198 m². Nykyaikainen vuonna 2006 valmistunut yksikerroksinen liikeyrakennus. Tila voidaan jakaa kahtia ja tarvittaessa rakennusta voidaan laajentaa. Viereisessä rakennuksessa toimii Lidl.

Vastaamme mielellään kaikkiin rakentamista koskeviin kysymyksiinne, liittyvätkä ne teknisiin seikkoihin tai hintatasoon. Rakentamisissa liittyvissä kysymyksissä teitä palvelee SSR Group Oy:n hanke- ja kiinteistökehitysjohtaja, pääomistaja Mika Wilenius ja markkinoinnissa sekä myynnissä kiinteistö- ja toimitilakonsultit

Erkki Pursiainen, LKV

Kiinteistö- ja yritysconsultti

gsm 050 595 9715

erkki.pursiainen@sadepisara.fi

Rainer Sourander, LKV

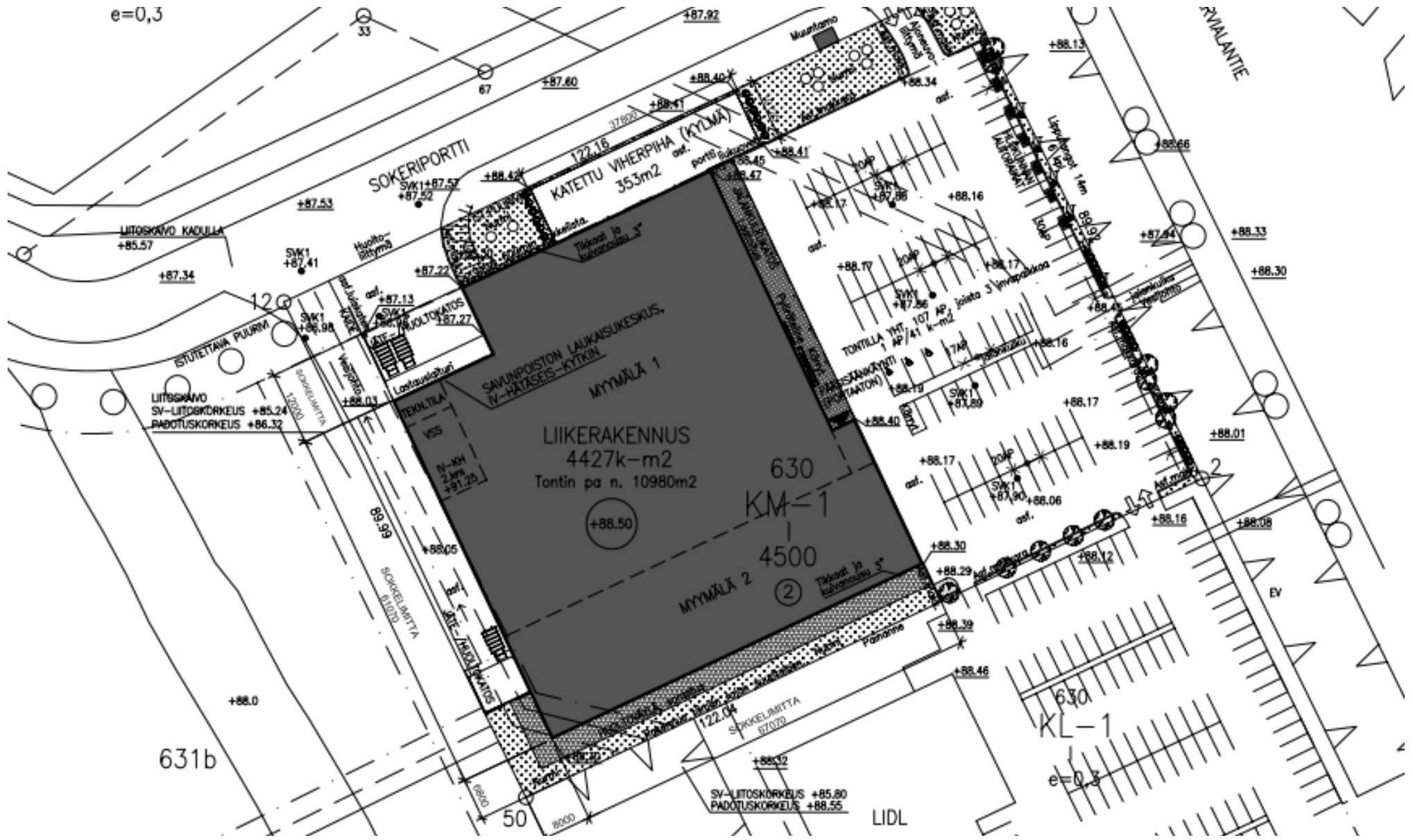
Kiinteistöconsultti

gsm 044 540 9411

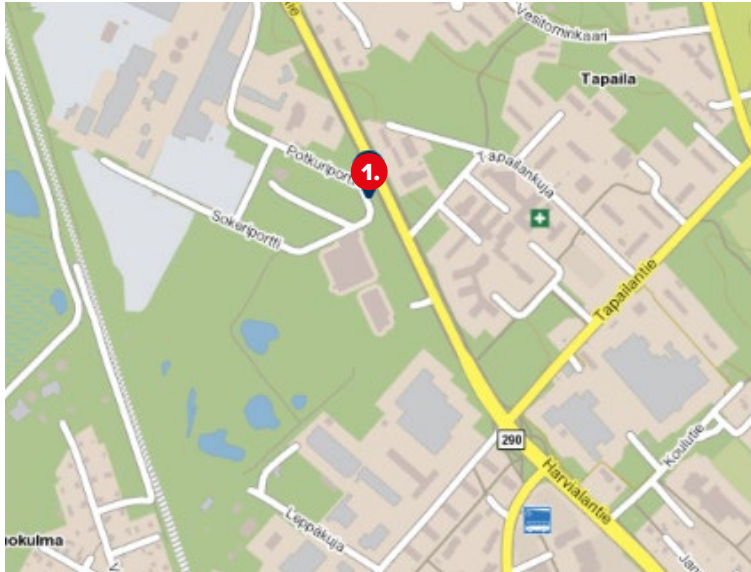
rainer.sourander@sadepisara.fi



Janakkala, Turenki, Sokeriportti 1, VUOKRATAAN LIIKETILAA, 1 198 m²



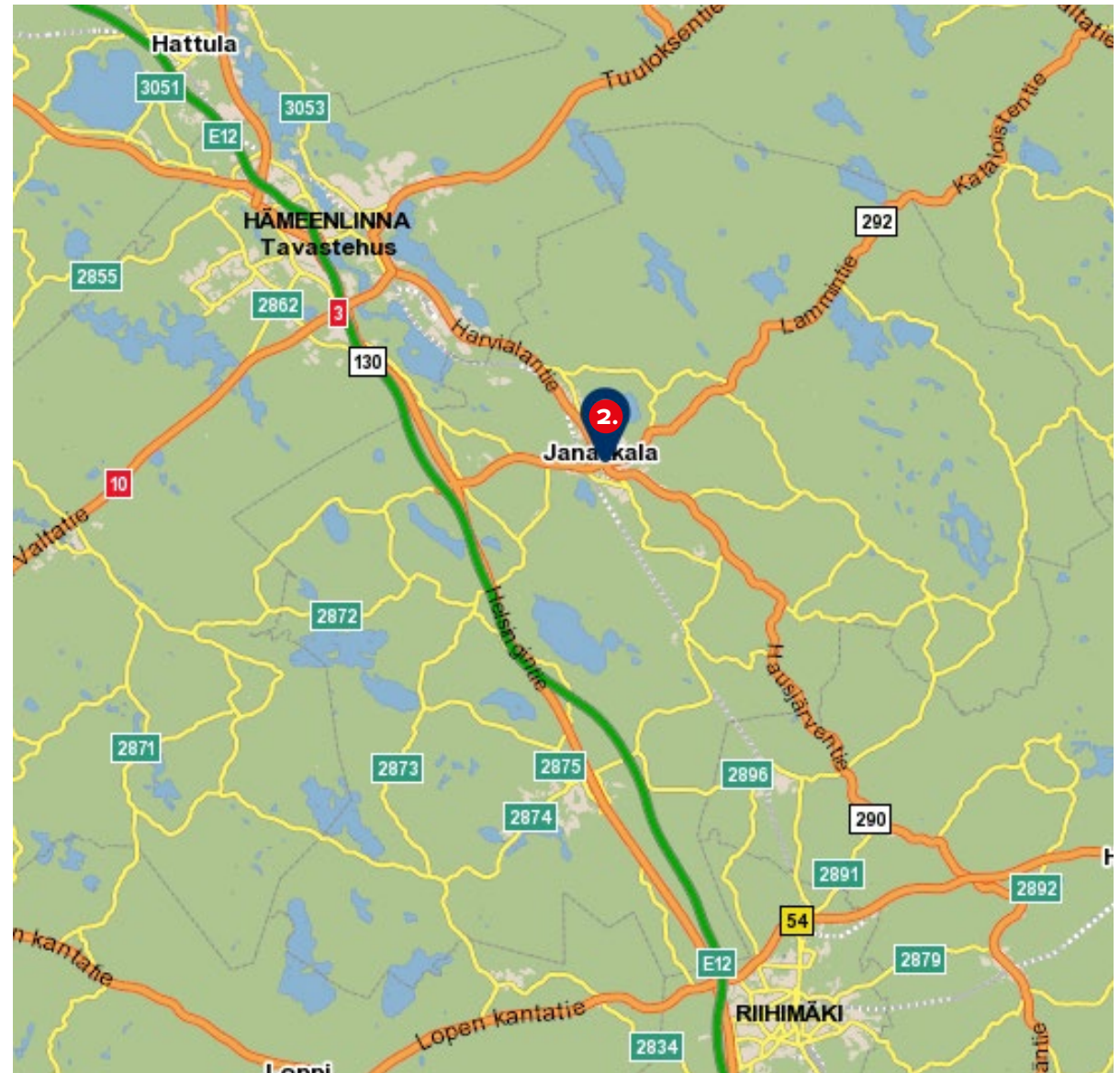
Janakkala, Turenki, Sokeriportti 1, VUOKRATAAN LIIKETILAA, 1 198 m²



Janakkala, Turenki

SIJAINTI

1. Sokeriportti 1
2. Turenki



JANAKKALA

Janakkala on Kanta-Hämeen maakunnassa sijaitseva kunta, joka kuuluu Hämeenlinnan seutukuntaan. Sen naapurikuntia ovat etelässä Hausjärvi, Loppi ja Riihimäki sekä pohjoisen suunnalla Hämeenlinna.

Kunta sijaitsee varsin keskeisellä paikalla Helsingin ja Tampereen yhdistävän valtatie 3:n ja pääradan varrella. Hämeenlinnan kaupunkitaajama sijaitsee kunnan pohjoispuolella.

Janakkala on ollut elinvoimainen kunta koko olemassaolonsa ajan ja nykyisinkin sen väkiluku on kasvussa. 1960-luvulla lakkautetun Vanajan kunnan alueista Janakkalaan liitettiin muun muassa laaja alue Harvialan kartanon maita.

Muuttoliikkeen ansiosta Janakkalan väkiluku on ollut kasvussa. Muuttoliikettä on pyritty vauhdittamaan kunnan harjoittamalla tonttipolitiikalla.

Teksti ja kuva Wikipedia <https://fi.wikipedia.org/wiki/Janakkala>
https://commons.wikimedia.org/wiki/File:Janakkalan_kirjastourheilutalo.jpg



Janakkalan kirjasto ja urheilutalo. Kuva Alexius Manfelt 2005

FAKTAT

JANAKKALAN ASUKASLUKU

16718 (2016)

HÄMEENLINNAN SEUTUKUNNAN VAIKUTUSPIIRISSÄ

Hämeenlinna	67 867
Riihimäki	29 182
Janakkala	16718
Hausjärvi	8 638
Loppi	8 099

Yhteensä

yli 130 00 asukasta



Sadepisara Oy on 1989 perustettu konsulttiyhtiö.

Olemme osa Juha Kärkkäisen omistamaa yrityskokonaisuutta, jonka kokonaisliikevaihto on yli 180 miljoonaa euroa.

Päätoimialoinamme ovat kiinteistökehitys, kiinteistökonsultointi, yritysjärjestelyt sekä yritysconsultointi.

Toimimme valtakunnallisesti laajan ja vahvan yhteistyöverkostomme kautta. Teemme yhteistyötä kiinteistökehittäjien ja rakennusliikkeiden ja eri toimitilavälittäjien kanssa. Tiimimme ja verkostomme muodostuvat alalla pitkään toimineista ammattilaisista.

Omat toimipisteemme sijaitsevat Ylivieskassa ja Vantaalla.

Sadepisara Oy on kasvun konsultti!

YHTEYSTIEDOT:

Erkki Pursiainen, LKV

Kiinteistö- ja yritysconsultti

gsm 050 595 9715

erkki.pursiainen@sadepisara.fi

Rainer Sourander, LKV

Kiinteistöconsultti

gsm 044 540 9411

rainer.sourander@sadepisara.fi

Sadepisara Oy

Lentäjätie 3, 4. krs

WTC Helsinki Airport

01530 VANTAA

www.sadepisara.fi



SSR Group Oy ja **Salpausselän Rakentajat Oy** (SSR) on vahvassa kasvussa oleva yksityinen suomalainen rakennusliikekonserni, joka toimii koko Suomen alueella. Yhtiöryhmä on erikoistunut asuntotuotantoon sekä toimitilarakentamiseen.

Vuoden 2016 liikevaihto oli noin 120 miljoonaa euroa ja vuodella 2017 budjetoitu liikevaihto tulee olemaan noin 170 miljoonaa euroa. Yhtiön pääomistajana on johtaja, RI Mika Wilenius ja muina omistajina ovat rakennusneuvos Jorma Tamminen, toimitusjohtaja, RI Tapani Pöyry sekä yhtiöiden muu toimiva johto.

Yhtiön päätoimipaikka on Lahdessa. SSR on perustanut aluerakennusyhtiöt SSR Länsi-Suomi Oy:n Tampereelle, SSR Pohjanmaa Oy:n Seinäjoelle, SSR Uusimaa Oy:n Helsinkiin, SSR Lappi Oy:n Rovaniemelle, SSR Itä-Suomi Oy:n Kuopioon ja SSR Kaakkois-Suomi Oy:n Lappeenrantaan. Yhtiö tulee perustamaan 2017 tytäryhtiökseen aluerakennusyhtiöt myös Varsinais-Suomeen Turkuun ja Pohjois-Suomeen Ouluun.

Rakennetaan se yhdessä!

YHTEYSTIEDOT:

Mika Wilenius

Hanke- ja kiinteistöjohtaja, pääomistaja

gsm 050 592 0372

mika.wilenius@ssrgroup.fi

SSR Group Oy

Kerintie 20

15500 LAHTI

www.salppuri.com